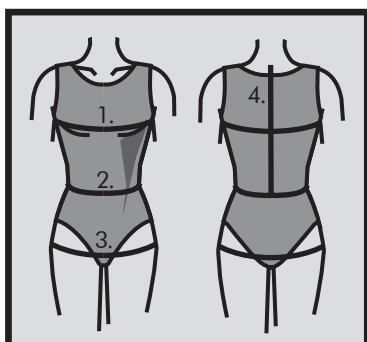


Beachten Sie bitte:
Die Schnittmusterteile enthalten deutsche
Übersetzungen.



Måltagning

- 1. Overvidde:** Største vandrette mål over brystet.
- 2. Taljevidde:** Taljens mål.
- 3. Hoftevidde:** Største vandrette mål over hoften ca. 21 cm nede fra taljen.
- 4. Ryghøjde:** Afstand fra øverste nakkevirvel til talje.

Målene tages som "tætte" mål uden på underbeklædning. I mønstreret er der indlagt bevægelsesvidde.

Måleskema, færdigmål og stofforbrug

Størrelse	34	36	38	40	42	44	46	48
Kropsmål:								
1. Overvidde	80	84	88	92	96	100	104	108
2. Taljevidde	62	66	70	74	78	82	86	90
3. Hoftevidde	88	92	96	100	104	108	112	116
4. Ryghøjde	39,5	40	40,5	41	41,5	42	42,5	42,5
Stof forbrug - 140 cm bredt								
A+B	190	190	190	195	195	200	205	210
C	95	100	105	110	110	115	120	125

Alle mål er i centimeter og kropsmål er baseret på en gennemsnitshøjde på 168 cm.

Øvrige materialer

- 90 cm **elastik**, 3 cm bred, til taljens løbegang + **tråd**.

Materialeforslag

Modellerne er beregnet til fast stof, som falder godt.

Silhouet

Buks/shorts med løbegang i taljen, skrålommer og wienerlæg på forstykket.

Model A+B: Med vidde.

Model B+C: Med bæltestropper.

Model C: Shorts.

Den rette størrelse

Efter du har taget dine mål, sammenligner du dem med ONION's måleskema og kan nu fastlægge, hvilken størrelse du skal bruge.

Ved valg af størrelse er følgende vigtigt:

- Kjoler, bluser, frakker og jakker vælges efter overvidden.
- Bukser og nederdele vælges efter hoftevidden.

Færdige mål

Model A+B: 102 cm - 105 cm

Model C: 40 cm - 43 cm

